

Vkládání obrázků do oblasti buněk Excelu

Základním principem pro práci s grafickými objekty v Excelu je jejich nezávislost na buňkách, nad kterými jsou umístěny. Excel pracuje se 2 vrstvami – ve spodní vrstvě se nacházejí pracovní buňky do kterých zapisujeme hodnoty, text nebo vzorce. Nad touto vrstvou se nachází vrstva grafiky, ve které jsou umístěny veškeré grafické objekty – obrázky, obrazce, objekty SmartArt a grafy.

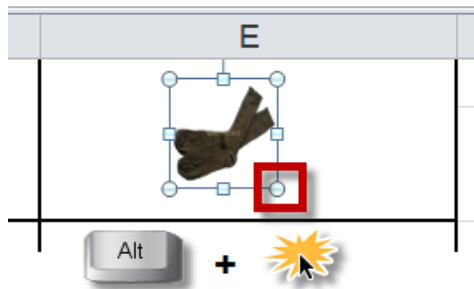
Tyto dvě vrstvy jsou na sobě do značné míry nezávislé.

Pro smysluplnou práci s grafikou vkládanou do listu Excelu je nutné „propojit“ obě vrstvy mezi sebou. Excel nabízí několik postupů pro dosažení tohoto cíle.

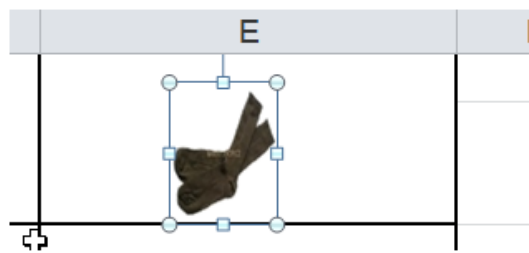
Ukotvení grafiky k hranicím buňky

Toto ukotvení zajistí, že obrázek bude vždy umístěn uvnitř buňky.

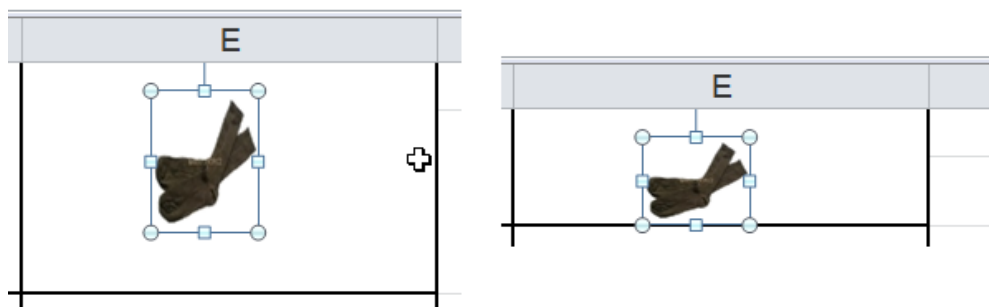
Ukotvit obrázek můžeme k libovolné straně buňky nebo postupně ke všem stranám.



podržíme stisknutou klávesu ALT a levé tlačítko myši nad bodem úchyty obrázku



přesunutím bodu úchyty obrázku myší k okraji buňky dojde k ukotvení obrázku k tomuto okraji



Uchycení pracuje podobně jako funkce zalamování textu v buňce.

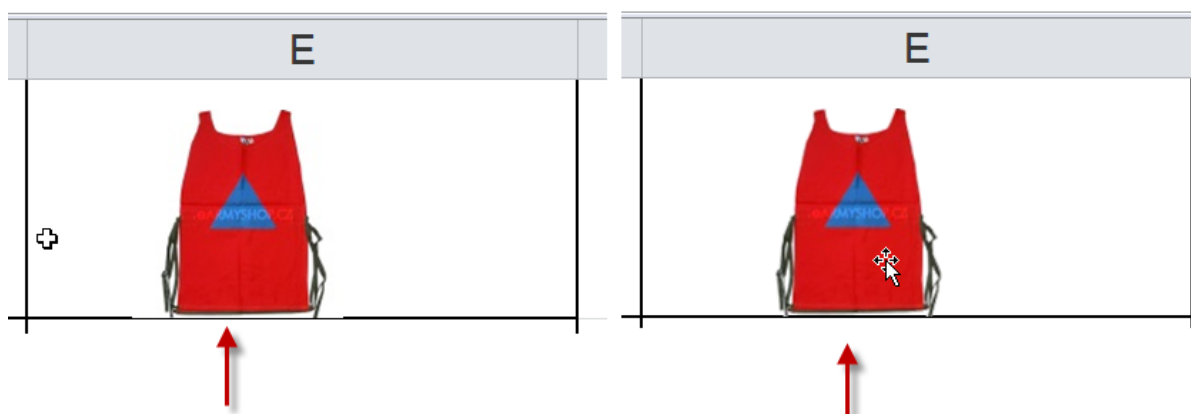
Při zvětšení velikosti buňky zůstává obrázek nezměněný - při zmenšení velikosti buňky Excel obrázek přizpůsobí.

Ukotvení obrázku k buňce zajistí, že obrázek je vždy umístěn uvnitř buňky.

Tento postup funguje i pro sloučené buňky z několika sloupců nebo řádků.

Nastavení průhledné barvy pozadí

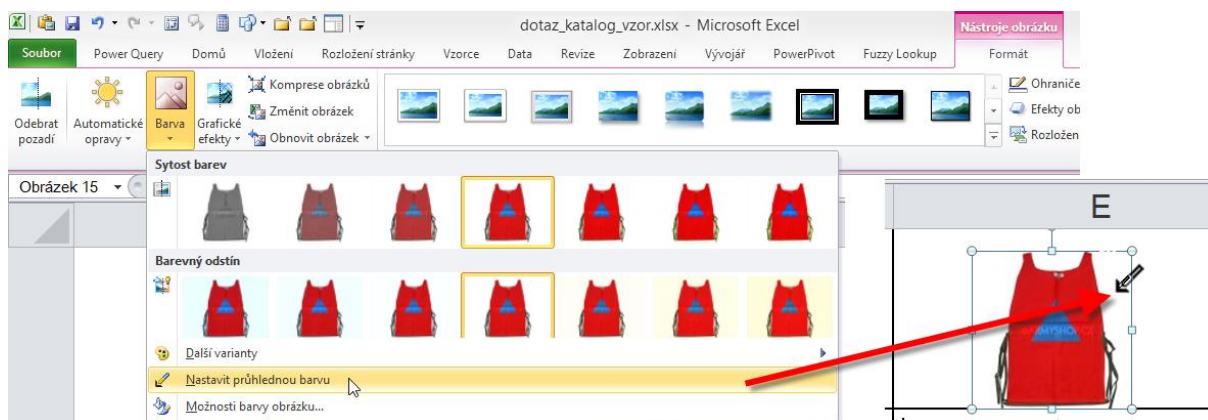
Při ukotvení obrázku k hranici buňky, která má nastavené ohraničení, může dojít k překreslení tohoto ohraničení barvou pozadí obrázku.



Při ukotvení grafiky k okraji buňky se často stává, že barva pozadí (zde bílá), překryje nastavené ohraničení buňky.

řešením je nastavit průhlednou barvu pozadí

Pro nastavení průhledné barvy pozadí aktivujeme obrázek (klepneme na něho) a na kartě **Nástroje obrázku** | **Formát** klepneme na tlačítko **Barva** a následně v galerii na příkaz **Nastavit průhlednou barvu**.

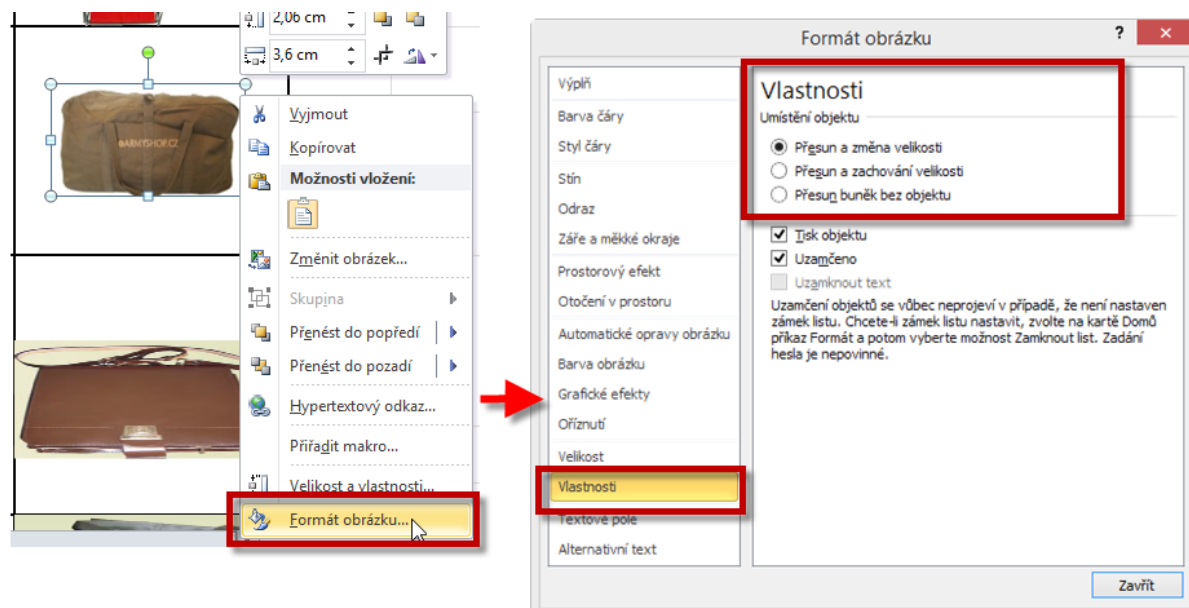


Vzhled kurzoru se změní a my klepneme pomocí myši na barvu, která má být průhledná – zde tedy na bílé pozadí obrázku.

Nastavení chování grafiky při změně velikosti buňky

Jak se bude chovat grafika v situaci, kdy se mění vzhled buněk pod touto grafikou (změna šířky sloupce, výšky řádku, přemístění buňky, skrytí buňky, filtrování...), lze nastavit v dialogovém okně **Formát obrázku**.

Klepneme **PRAVÝM** tlačítkem myši na obrázek, v místní nabídce klepneme na příkaz **Formát obrázku**, v dialogovém okně aktivujeme sekci **Vlastnosti** a zvolíme jednu ze tří nabídnutých variant.



Hromadné označení všech obrázků v listu

Pokud chceme nastavit stejné parametry pro všechny obrázky v listu, nemusíme postup opakovat pro každý z nich. Nejdříve všechny označíme – například postupným klepnutím se současným stiskem klávesy **CTRL** nebo je necháme označit Excelem.

Stačí klepnutím vybrat libovolný obrázek a pak stisknout kombinaci kláves **CTRL + A**.

